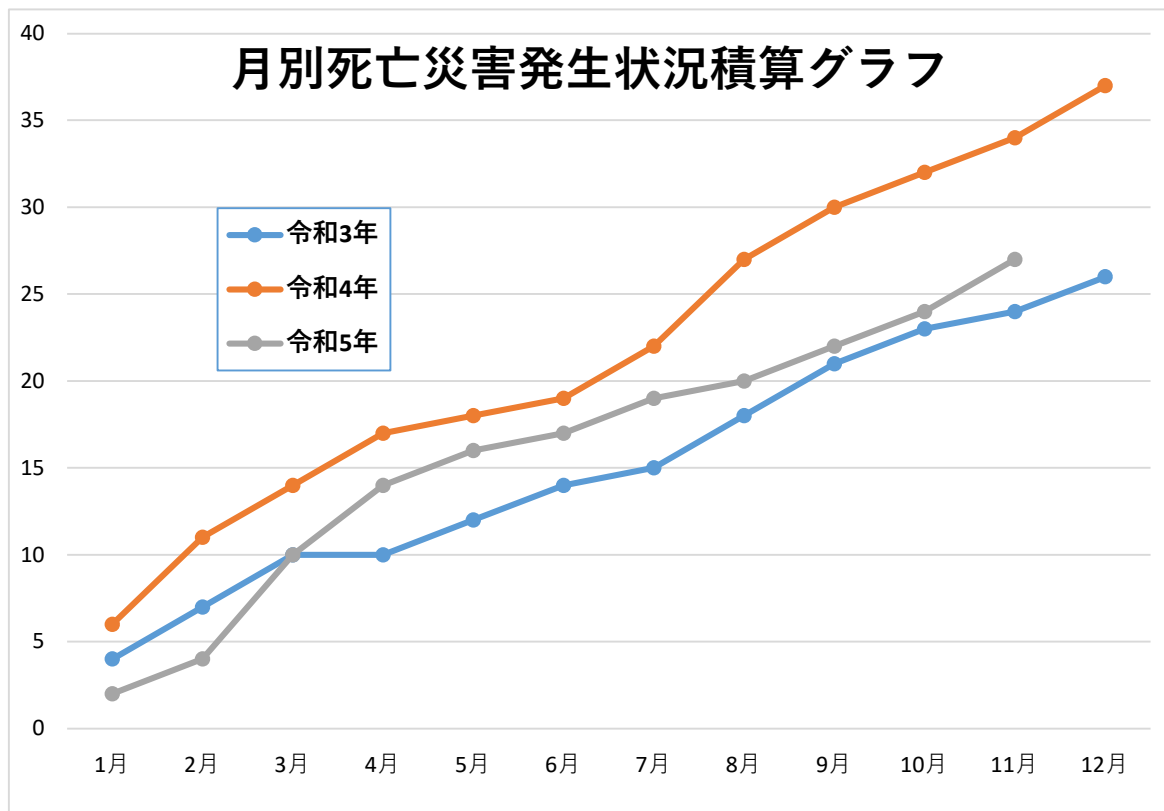


愛知労働局管内死亡災害発生状況（令和5年11月30日 現在の速報値）

※（ ）内は交通事故による死亡者数で内数である。

業 種	年 別	令和5年速報値	令和4年同時期(速報値)	令和4年確定値
製 造 業	製 造 業	8	7 (2)	8 (2)
	食 料 品 製 造 業		1	1
	化 学 工 業			
	鉄 鋼 ・ 非 鉄 金 属	3	1 (1)	1 (1)
	金 属 製 品	1	2	2
	一 般 ・ 電 気 ・ 輸 送 用		2	3
	そ の 他	4	1 (1)	1 (1)
建 設 業	建 設 業	3 (1)	10	12
	土 木 工 事 業		2	4
	建 築 工 事 業	2 (1)	6	6
	そ の 他	1	2	2
陸 上 貨 物 運 送 事 業		8 (2)	3	4
商 業	商 業	2 (1)	1	2 (1)
	卸 売 業	1	1	2 (1)
	小 売 業	1 (1)		
	そ の 他			
清 掃 ・ と 畜 業		5		
上 記 以 外 の 事 業		1 (1)	9 (4)	11 (4)
合 計		27 (5)	30 (6)	37 (7)



発生日時	事故の型/起因物	災害発生状況・原因
R5.11.3. 2023 7:40	はさまれ・巻き込まれ トラック	トラックを運転して商業施設に商品の配送を行っていたが、同トラックとブロック塀の間に挟まれ、死亡した。
	事業場 規模 30～49名	業種 陸上貨物取扱業 50代 運転者 経歴 11年
R5.11.4. 2023 4:00	はさまれ・巻き込まれ トラック	トラックに対する荷役作業が終わったため、被災者は、運転席から降り、車体後方の扉を閉めようとした際、同トラックが後方へ動き出し、トラック後部と搬入口との間に挟まれ、死亡した。
	事業場 規模 50～99名	業種 道路貨物運送業 60代 貨物自動車運転者 経歴 9年
R5.11.14. 2023 7:09	はさまれ・巻き込まれ その他の一般動力機械	事業場内にあるコンクリートろ過装置の異常を確認したため、一人で様子を確認しに行ったところ、当該機械内部の駆動する金枠と側面の鉄板に頭部を挟まれ、死亡した。
	事業場 規模 9名以下	業種 窯業土石製品製造業 50代 不明 経歴 6年

令和5年 西尾支署業種別労働災害発生状況

令和5年11月末現在

業 種		年 別		増 減			
		令和5年	令和4年	増減数	増減率		
		死傷	死亡	死傷	死亡		
製 造 業		42		66		-24	-36.4%
製 造 業	食 料 品 製 造 業	9		12		-3	-25.0%
	織 維 工 業	1		4		-3	-75.0%
	鉄 鋼 業	7		13		-6	-46.2%
	金 属 製 品	2		5		-3	-60.0%
	一 般 機 械 器 具	4		7		-3	-42.9%
	輸 送 機 械 製 造	10		7		+3	+42.9%
	上 記 以 外 の 製 造 業	9		18		-9	-50.0%
建 設 業		10		18	1	-8	-44.4%
建 設 業	土 木 工 事 業			5		-5	-100.0%
	建 築 工 事 業	6		10	1	-4	-40.0%
	そ の 他 の 建 設 業	4		3		+1	+33.3%
陸 上 貨 物 運 送 事 業		13		9		+4	+44.4%
小 売 業		22		28		-6	-21.4%
小 売 業	新 聞 販 売	3		2		+1	+50.0%
	そ の 他 の 小 売 業	19		26		-7	-26.9%
通 信 業				1		-1	-100.0%
社 会 福 祉 施 設		13		19		-6	-31.6%
飲 食 店		7		5		+2	+40.0%
清 掃 ・ と 畜 業		3		6		-3	-50.0%
上 記 以 外 の 事 業		20		41		-21	-51.2%
合 計		130	0	193	1	-63	-32.6%

※ 死亡者数は内数