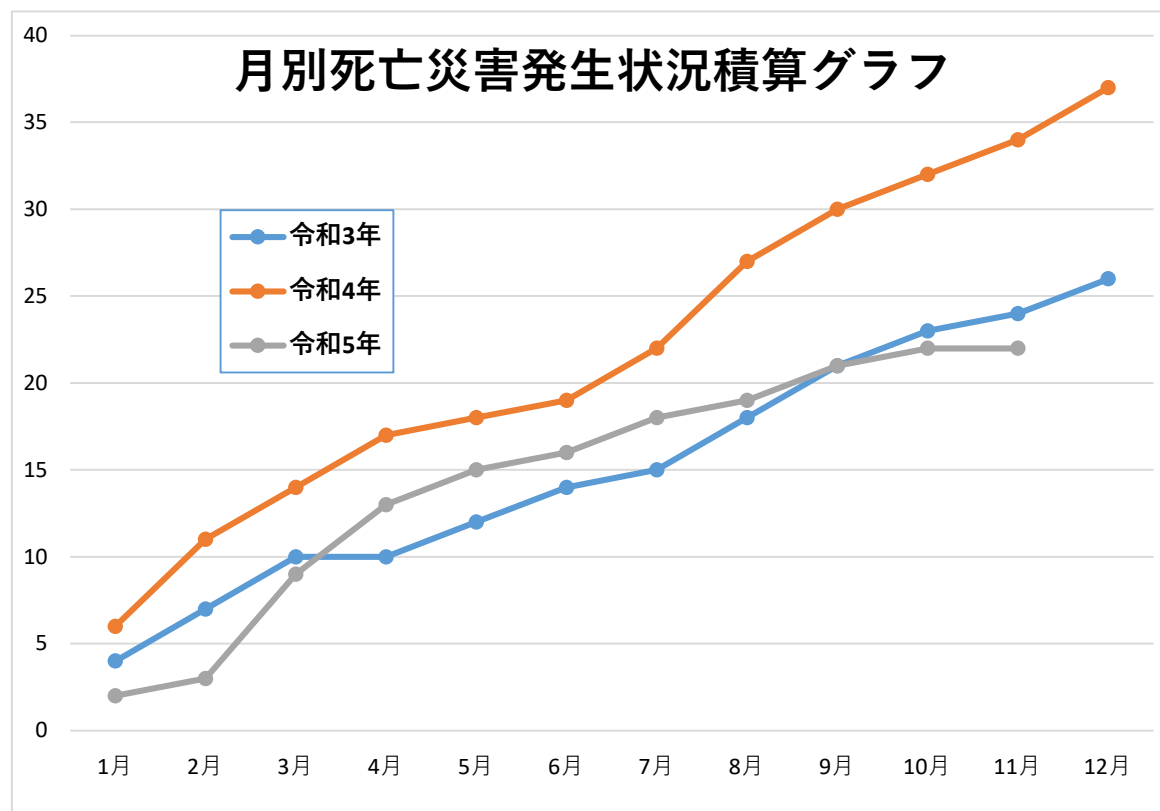


愛知労働局管内死亡災害発生状況（令和5年11月1日 現在の速報値）

※（ ）内は交通事故による死亡者数で内数である。

業 種	年 別	令和5年速報値	令和4年同時期(速報値)	令和4年確定値
製 造 業	製 造 業	7	6 (2)	8 (2)
	食 料 品 製 造 業		1	1
	化 学 工 業			
	鉄 鋼 ・ 非 鉄 金 属	3	1 (1)	1 (1)
	金 属 製 品	1	2	2
	一 般 ・ 電 気 ・ 輸 送 用		1	3
	そ の 他	3	1 (1)	1 (1)
建 設 業	建 設 業	3 (1)	10	12
	土 木 工 事 業		2	4
	建 築 工 事 業	2 (1)	6	6
	そ の 他	1	2	2
陸 上 貨 物 運 送 事 業	4 (1)	3	4	
商 業	商 業	2 (1)	1	2 (1)
	卸 売 業	1	1	2 (1)
	小 売 業	1 (1)		
	そ の 他			
清 掃 ・ と 畜 業	5			
上 記 以 外 の 事 業	1 (1)	9 (4)	11 (4)	
合 計	22 (4)	29 (6)	37 (7)	



発生日時	事故の型/起因物	災害発生状況・原因
R5.10.12. 2023 6:30	飛来・落下 その他の一般動力機械	搬送機の修理中、修理していた搬送機の一部が落下し頭部に激突した。
事業場 規模 1000名以上		業種 繊維工業 40代 保全工 経験 10年

岡崎労働基準監督署西尾支署管内労働災害発生状況

(令和5年10月末現在)

業種	5年10月 受付件数	5年 発生件数	4 同 年期	業種	5年10月 受付件数	5年 発生件数	4 同 年期	
小計	4	40	58	土石採取業				
製造業	食料品製造業		9	12	建設業	2	10	11 (1)
	繊維工業・繊維製品製造業		1	4	道路旅客運送業		1	
	木材木製品・木製家具製造業			1	道路貨物運送業	1	10	7
	紙加工品製造業・印刷製本業				陸上貨物取扱業		2	
	化学工業	2	5	6	商業	2	25	18
	窯業・土石製品製造業		1	5	金融・広告業			1
	鉄鋼業・非鉄金属製造業	2	9	14	保健衛生業	1	14	31
	金属製品、金属家具製造業		2	4	接客娯楽業	1	8	7
	一般機械器具製造業		4	7	清掃業		2	6
	電気機械器具製造業				ビルメンテナンス業			
	輸送用機械器具製造業		9	5	その他の事業	1	10	8
	その他の製造業				合計	12	122	147 (1)

()内は死亡者数を外数で表す。