

岡崎労働基準監督署西尾支署管内労働災害発生状況

(令和5年6月末現在)

業種	5年6月 受付件数	5年 発生件数	4年 同期	業種	5年6月 受付件数	5年 発生件数	4年 同期	
小計	7	21	24	土石採取業				
製造業	食料品製造業	1	6	7	建設業	2	8	7 (1)
	繊維工業・繊維製品製造業			1	道路旅客運送業	1	1	
	木材木製品・木製家具製造業			1	道路貨物運送業	3	7	5
	紙加工品製造業・印刷製本業				陸上貨物取扱業			
	化学工業		1		商業	4	17	10
	窯業・土石製品製造業			4	金融・広告業			1
	鉄鋼業・非鉄金属製造業	3	6	7	保健衛生業	1	6	7
	金属製品、金属家具製造業	1	2	1	接客娯楽業	2	4	5
	一般機械器具製造業		3	2	清掃業		2	4
	電気機械器具製造業				ビルメンテナンス業			
	輸送用機械器具製造業	2	3	1	その他の事業	2	6	5
	その他の製造業				合計	22	72	68 (1)

()内は死亡者数を外数で表す。

令和5年 西尾支署業種別労働災害発生状況

令和5年6月末現在

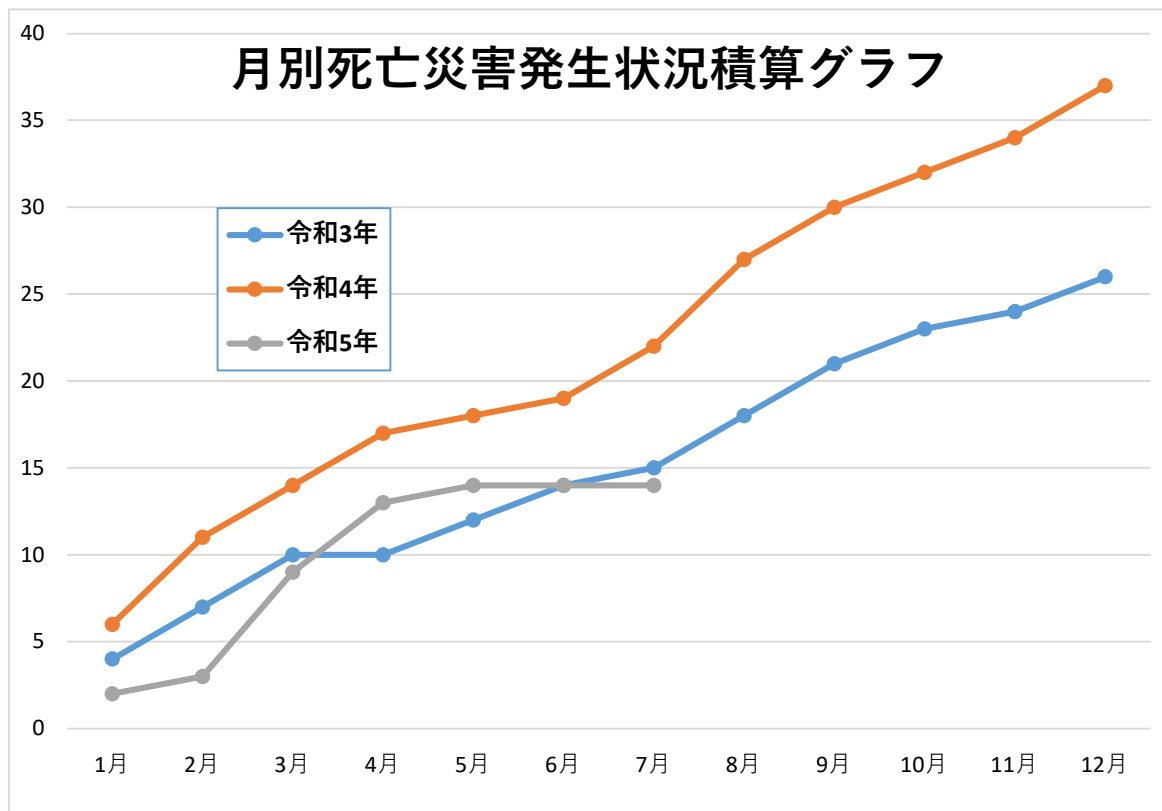
業 種		年 別		令和5年		令和4年		増 減	
		死傷	死亡	死傷	死亡	増減数	増減率		
製 造 業		21		24		-3	-12.5%		
製 造 業	食 料 品 製 造 業	6		7		-1	-14.3%		
	織 維 工 業			1		-1	-100.0%		
	鉄 鋼 業	5		6		-1	-16.7%		
	金 属 製 品	2		1		+1	+100.0%		
	一 般 機 械 器 具	3		2		+1	+50.0%		
	輸 送 機 械 製 造	3		1		+2	+200.0%		
	上 記 以 外 の 製 造 業	2		6		-4	-66.7%		
建 設 業		8		8	1	0	0.0%		
建 設 業	土 木 工 事 業			3		-3	-100.0%		
	建 築 工 事 業	5		5	1	0	0.0%		
	そ の 他 の 建 設 業	3				+3	—		
陸 上 貨 物 運 送 事 業		7		5		+2	+40.0%		
小 売 業		14		7		+7	+100.0%		
小 売 業	新 聞 販 売	3		1		+2	+200.0%		
	そ の 他 の 小 売 業	11		6		+5	+83.3%		
通 信 業						0	—		
社 会 福 祉 施 設		5		6		-1	-16.7%		
飲 食 店		3		3		0	0.0%		
清 掃 ・ と 畜 業		2		4		-2	-50.0%		
上 記 以 外 の 事 業		12		12		0	0.0%		
合 計		72	0	69	1	+4	+5.8%		

※ 死亡者数は内数

愛知労働局管内死亡災害発生状況（令和5年7月6日 現在の速報値）

※（ ）内は交通事故による死亡者数で内数である。

業種	年別	令和5年速報値	令和4年同時期(速報値)	令和4年確定値
製造業	製造業	4	4	8 (2)
	食料品製造業		1	1
	化学工業			
	鉄鋼・非鉄金属	2		1 (1)
	金属製品	1	2	2
	一般・電気・輸送用		1	3
	その他	1		1 (1)
建設業	建設業	2 (1)	7	12
	土木工事業		2	4
	建築工事業	2 (1)	4	6
	その他		1	2
陸上貨物運送事業		2	2	4
商業	商業	2 (1)		2 (1)
	卸売業	1		2 (1)
	小売業	1 (1)		
	その他			
清掃・と畜業		3		
上記以外の事業		1 (1)	3 (1)	11 (4)
合計		14 (3)	16 (1)	37 (7)



発生日時	事故の型/起因物	災害発生状況・原因
R5.4.19. 2023 17:00	おぼれ 水	被災者は、事業場内の清掃業務に従事していたが、用水路で溺れたもの。
事業場規模 10～29名		業種 陸上貨物取扱業 80代 清掃員 経歴 12年