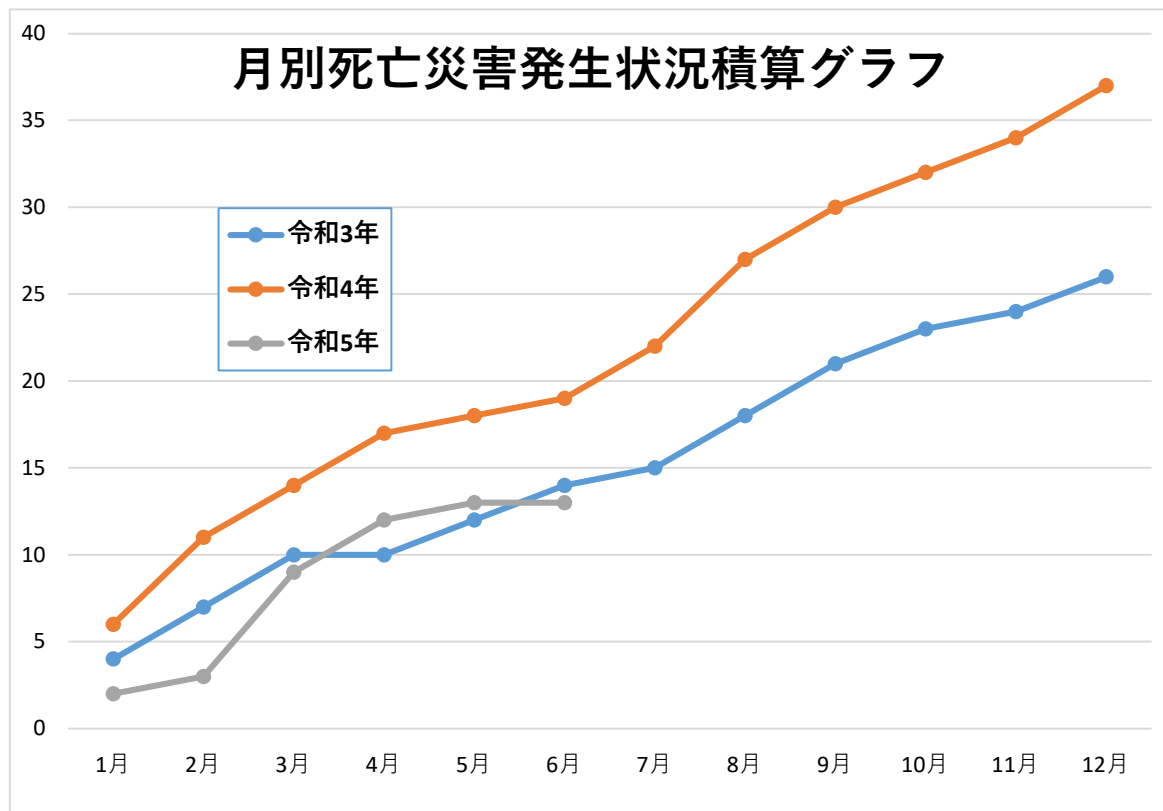


# 愛知労働局管内死亡災害発生状況（令和5年6月7日 現在の速報値）

※（ ）内は交通事故による死亡者数で内数である。

業種	年別	令和5年速報値	令和4年同時期(速報値)	令和4年確定値
製造業	製造業	4	4	8 (2)
	食料品製造業		1	1
	化学工業			
	鉄鋼・非鉄金属	2		1 (1)
	金属製品	1	2	2
	一般・電気・輸送用		1	3
	その他	1		1 (1)
建設業	建設業	2 (1)	7	12
	土木工事業		2	4
	建築工事業	2 (1)	4	6
	その他		1	2
陸上貨物運送事業		1	2	4
商業	商業	2 (1)		2 (1)
	卸売業	1		2 (1)
	小売業	1 (1)		
	その他			
清掃・と畜業		3		
上記以外の事業		1 (1)	3 (1)	11 (4)
合計		13 (3)	16 (1)	37 (7)

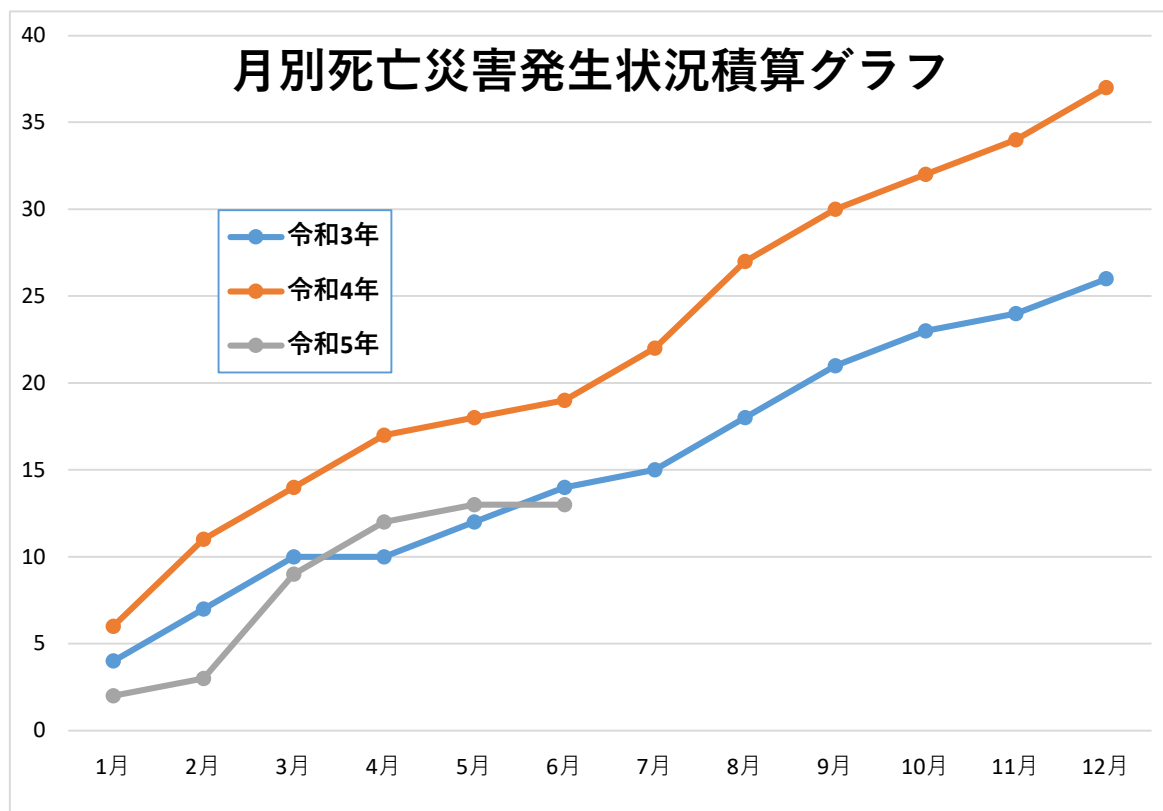


発生日時	事故の型/起因物	災害発生状況・原因
R5.3.28. 2023 20:25	交通事故(道路) 乗用車、バス、バイク	バイクで事業場から現場に向かっていた途中、交差点で、後方から自動車に追突されて死亡した。
	事業場規模 9名以下	業種 建築工事業(木建以外) 50代 現場職員 経歴 15年
R5.4.19. 2023 16:00	墜落・転落 エレベータ・リフト	倉庫に設置されたエレベーターの2階入り口に搬器が来ていないことに気付かず、ビット内に台車の荷と共に墜落し、死亡した。
	事業場規模 100～299名	業種 商業 60代 作業員 経歴 20年
R5.5.10. 2023 14:45	激突され 整地・運搬・積み込み用	事業場内において、後退してきたトラクターショベルに轢かれた。
	事業場規模 9名以下	業種 清掃・と畜業 40代 作業員 経歴 14年

# 愛知労働局管内死亡災害発生状況（令和5年6月7日 現在の速報値）

※（ ）内は交通事故による死亡者数で内数である。

業 種	年 別	令和5年速報値	令和4年同時期(速報値)	令和4年確定値
製 造 業	製 造 業	4	4	8 (2)
	食 料 品 製 造 業		1	1
	化 学 工 業			
	鉄 鋼 ・ 非 鉄 金 属	2		1 (1)
	金 属 製 品	1	2	2
	一 般 ・ 電 気 ・ 輸 送 用		1	3
	そ の 他	1		1 (1)
建 設 業	建 設 業	2 (1)	7	12
	土 木 工 事 業		2	4
	建 築 工 事 業	2 (1)	4	6
	そ の 他		1	2
陸 上 貨 物 運 送 事 業		1	2	4
商 業	商 業	2 (1)		2 (1)
	卸 売 業	1		2 (1)
	小 売 業	1 (1)		
	そ の 他			
清 掃 ・ と 畜 業		3		
上 記 以 外 の 事 業		1 (1)	3 (1)	11 (4)
合 計		13 (3)	16 (1)	37 (7)



発生日時	事故の型/起因物	災害発生状況・原因
R5.3.28. 2023 20:25	交通事故(道路) 乗用車、バス、バイク	バイクで事業場から現場に向かっていた途中、交差点で、後方から自動車に追突されて死亡した。
	事業場規模 9名以下	業種 建築工事業(木建以外) 50代 現場職員 経歴 15年
R5.4.19. 2023 16:00	墜落・転落 エレベータ・リフト	倉庫に設置されたエレベーターの2階入り口に搬器が来ていないことに気付かず、ビット内に台車の荷と共に墜落し、死亡した。
	事業場規模 100～299名	業種 商業 60代 作業員 経歴 20年
R5.5.10. 2023 14:45	激突され 整地・運搬・積み込み用	事業場内において、後退してきたトラクターショベルに轢かれた。
	事業場規模 9名以下	業種 清掃・と畜業 40代 作業員 経歴 14年

# 令和5年 西尾支署業種別労働災害発生状況

令和5年5月末現在

業 種	年 別	令和5年		令和4年		増 減	
		死傷	死亡	死傷	死亡	増減数	増減率
製 造 業		14		21		-7	-33.3%
製 造 業	食 料 品 製 造 業	5		6		-1	-16.7%
	織 維 工 業			1		-1	-100.0%
	鉄 鋼 業	3		5		-2	-40.0%
	金 属 製 品	1		1		0	0.0%
	一 般 機 械 器 具	3		2		+1	+50.0%
	輸 送 機 械 製 造	1		1		0	0.0%
	上 記 以 外 の 製 造 業	1		5		-4	-80.0%
建 設 業		6		6	1	0	0.0%
建 設 業	土 木 工 事 業			3		-3	-100.0%
	建 築 工 事 業	4		3	1	+1	+33.3%
	そ の 他 の 建 設 業	2				+2	—
陸 上 貨 物 運 送 事 業		4		3		+1	+33.3%
小 売 業		11		4		+7	+175.0%
小 売 業	新 聞 販 売	2				+2	—
	そ の 他 の 小 売 業	9		4		+5	+125.0%
通 信 業						0	—
社 会 福 祉 施 設		4		2		+2	+100.0%
飲 食 店		2		2		0	0.0%
清 掃 ・ と 畜 業		2		4		-2	-50.0%
上 記 以 外 の 事 業		7		10		-3	-30.0%
合 計		50	0	52	1	-1	-1.9%

※ 死亡者数は内数