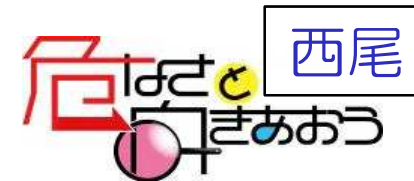


分析 西尾管内から大きな災害をださない



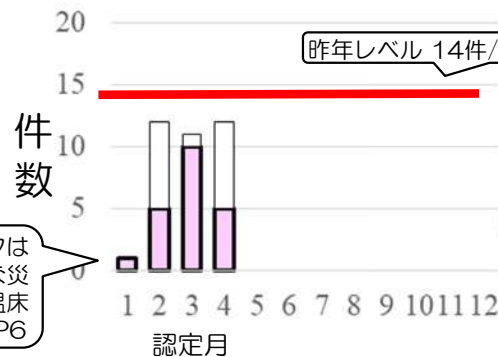
過去 ← → 2022年

過去12年間の
死亡災害

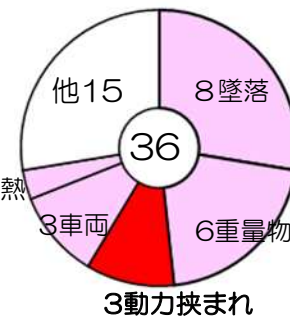


ピンク6要因で94%
*以下STOP6と称す

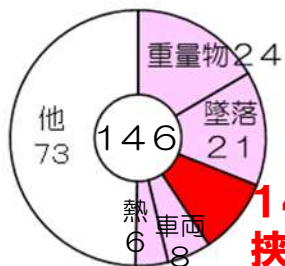
休業災害件数推移



1~4月計

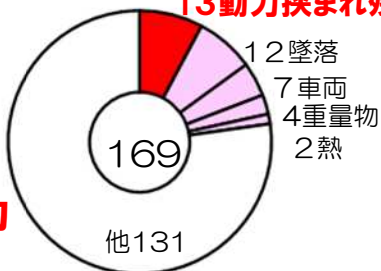


2020年度



14動力
挟まれ

2021年度



13動力挟まれ残る!!

ピンクは
大きな災
害の温床
STOP6

- ◇STOP6 73件 比率50%
- ◇大きな要因14件
- ◇死亡 2件

- ◇STOP6 38件 比率23%
- ◇大きな要因 8件
- ◇死亡 0件

- 4月 STOP6 5件 比率42%
- 大きな要因 0件
- 死亡 0件

今期に入ってから内容が悪化しています
4月
・STOP6比率は 42%です
・重量物が多い 3件
・重点 動力巻き込まれ 1件

危険源 (1~3月)

※大きな要因から抽出

- ・脚立 2m 木の枝払い作業中、木があたって脚立が倒れ2m高さから墜落
- ・4tトラック荷台高さ 2m 積んだ樹木の上に乗る吊り具を外した時樹木が動きバランスを崩す

危険源 (2022年4月)

大きな要因から抽出

なし

4月は重量物災害が多い

🏠 自社、店舗、更に家庭で まずは調査し全体をみる そして抜けのない対策へと繋げる
50kg物体は、高さ1m未満で落下し人に接触したら障害となるパワーを持っています
次ページに基準を添付しています

物 物が落下した、物が転倒してきた



店舗、家庭でも
調べましょう

危害ひどさ

			落下物及び転倒物の高さ			
			1m未満	3m未満	4m未満	4m以上
物の重さ、硬さ	1kg未満	軟質	軽	軽	中	中
		硬質	軽	中	中	重
	10kg未満	軟質	軽	中	重	致命
		硬質	軽	重	重	致命
	30kg未満	軟質	中	重	致命	致命
		硬質	中	致命	致命	致命
	50kg以上	軟質	中	重	致命	致命
		硬質	重	致命	致命	致命