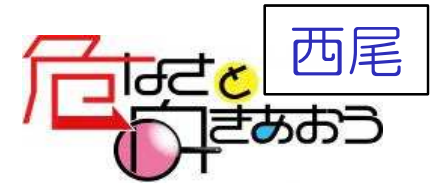


分析 西尾管内から大きな災害をださない

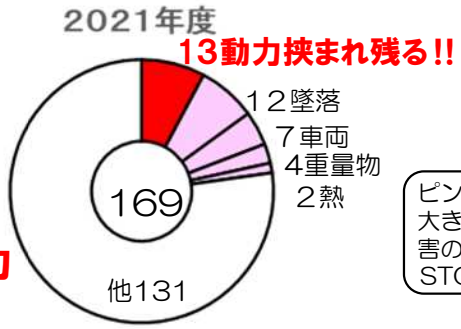
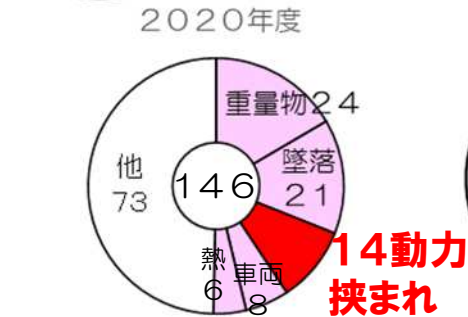


過去 ← → 2022年

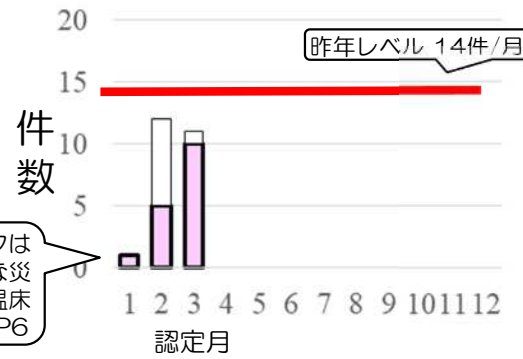
過去12年間の
死亡災害



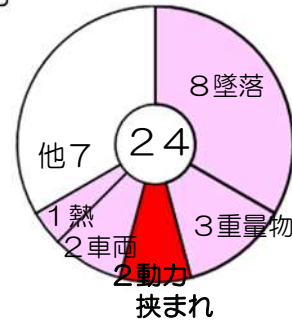
ピンク6要因で94%
*以下STOP6と称す



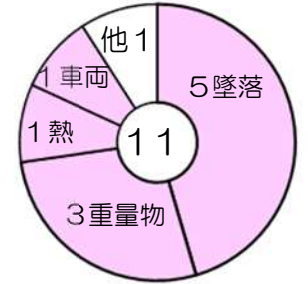
休業災害件数推移



1~3月計



3月単月



◇STOP6 73件 比率50%
◇大きな要因14件
◇死亡 2件

◇STOP6 38件 比率23%
◇大きな要因 8件
◇死亡 0件

3月 STOP6 10件 比率91%
大きな要因 2件
死亡 1件 *次月以降でカウント

今期に入ってから内容が悪化しています
3月のSTOP6比率91%は緊急事態です
*他地区の会社従業員の方が、
西尾管内の場所で転落により死亡されました

危険源 (2022年1~2月) 大きな要因から抽出

なし

危険源 (3月) ※大きな要因から抽出

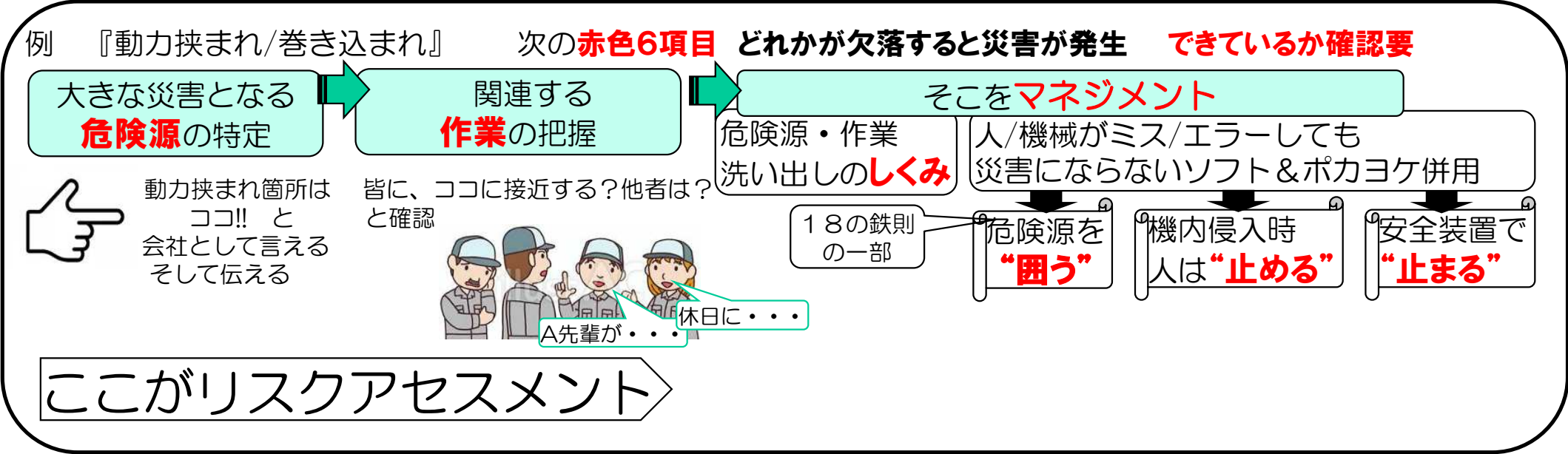
- ・脚立 2m 木の枝払い作業中、木があたって脚立が倒れ 2m高さから墜落
- ・4tトラック荷台高さ 2m 積んだ樹木の上に乗る吊り具を外した時 不安定な樹木が動きバランスを崩して墜落

緊急事態 今一度 自社のしくみをご確認ください

危険源の特定と関連作業把握をしてますか。全体網羅し抜けがないようにして人/機械にミス/エラーがあっても災害にならないソフト (ルール、手順) とポカヨケの併用対応をしてますか。*数値化した“危険源程度判断基準 西尾推奨版”を添付します 活用ください

浸透させたい内容
 大きな災害を防止するロジック

リスクアセスメント～マネジメントで 想定し説明できるようにしましょう



囲う 止める 止まるで防げないのは
 ・止めるとできない作業 ・第三者起動 **ここまで対応ください**