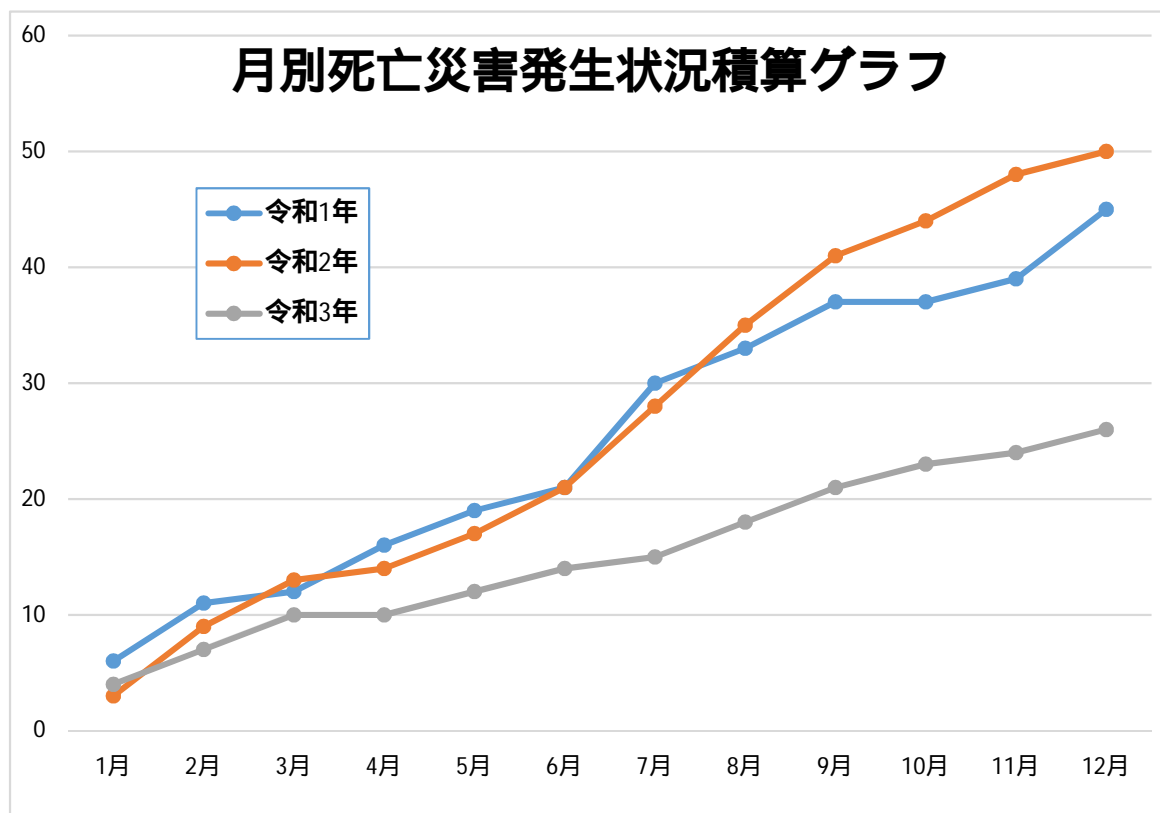


愛知労働局管内死亡災害発生状況 ( 令和4年3月8日 現在の速報値)

( )内は交通事故による死亡者数で内数である。

業 種	年 別	令和3年(速報値)	令和2年同時期(速報値)	令和2年確定値
製 造 業	製 造 業	12 (1)	11	11
	食 料 品 製 造 業	1		
	化 学 工 業	1	3	3
	鉄 鋼 ・ 非 鉄 金 属	2	1	1
	金 属 製 品	1 (1)	2	2
	一 般 ・ 電 気 ・ 輸 送 用	4	4	4
	そ の 他	3	1	1
建 設 業	建 設 業	5	13 (2)	13 (2)
	土 木 工 事 業		4 (1)	4 (1)
	建 築 工 事 業	5	5 (1)	5 (1)
	そ の 他		4	4
陸 上 貨 物 運 送 事 業	1 (1)	7 (1)	7 (1)	
商 業	商 業	2 (2)	3 (1)	3 (1)
	卸 売 業			
	小 売 業	2 (2)	2 (1)	2 (1)
	そ の 他		1	1
清 掃 ・ と 畜 業		3	3	
上 記 以 外 の 事 業	6 (1)	11 (2)	13 (2)	
合 計	26 (5)	48 (6)	50 (6)	



# 令和3年 西尾支署業種別労働災害発生状況

令和4年2月末現在

業 種	年 別	令和3年		令和2年		増 減	
		死傷	死亡	死傷	死亡	増減数	増減率
製 造 業		68		59		+9	+15.3%
製 造 業	食 料 品 製 造 業	6		7		-1	-14.3%
	織 維 工 業	2		2		0	0.0%
	鉄 鋼 業	19		7		+12	+171.4%
	金 属 製 品	2		7		-5	-71.4%
	一 般 機 械 器 具	11		6		+5	+83.3%
	輸 送 機 械 製 造	15		15		0	0.0%
	上 記 以 外 の 製 造 業	13		15		-2	-13.3%
建 設 業		17		14		+3	+21.4%
建 設 業	土 木 工 事 業	3		5		-2	-40.0%
	建 築 工 事 業	11		8		+3	+37.5%
	そ の 他 の 建 設 業	3		1		+2	+200.0%
陸 上 貨 物 運 送 事 業		11		9		+2	+22.2%
小 売 業		21		15	1	+6	+40.0%
小 売 業	新 聞 販 売	3		3		0	0.0%
	そ の 他 の 小 売 業	18		12	1	+6	+50.0%
通 信 業		2		6	1	-4	-66.7%
社 会 福 祉 施 設		13		8		+5	+62.5%
飲 食 店		4		5		-1	-20.0%
清 掃 ・ と 畜 業		7		10		-3	-30.0%
上 記 以 外 の 事 業		26		20	1	+6	+30.0%
合 計		169	0	146	3	+23	+15.8%