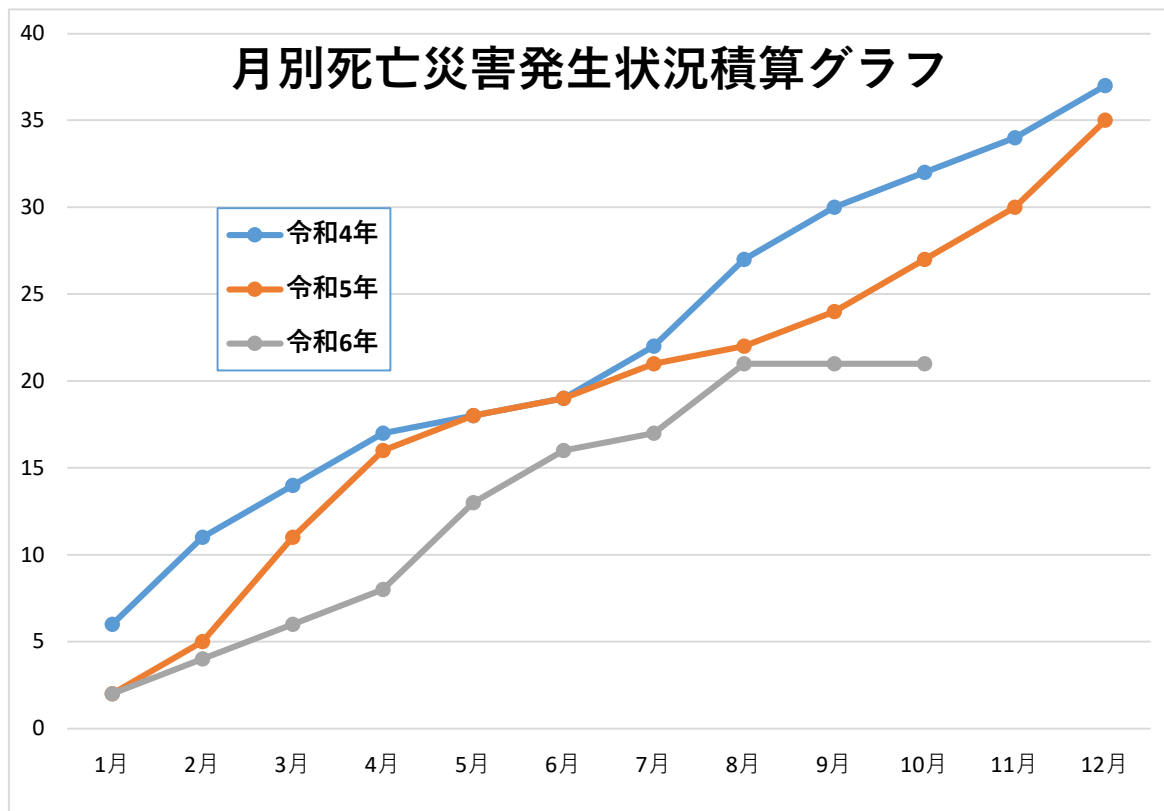


愛知労働局管内死亡災害発生状況（令和6年10月7日 現在の速報値）

※（ ）内は交通事故による死亡者数で内数である。

業種	年別	令和6年速報値	令和5年同時期(速報値)	令和5年確定値
製造業	製造業	5 (1)	6	8
	食料品製造業			
	化学工業			
	鉄鋼・非鉄金属		3	3
	金属製品	1		
	一般・電気・輸送用	2 (1)		
建設業	その他	2	3	5
	建設業	6 (1)	3 (1)	6 (1)
	土木工事業			
建築工事業	建築工事業	4	3 (1)	6 (1)
	その他	2 (1)		
陸上貨物運送事業		1	5 (1)	10 (3)
商業	商業	6 (5)	3 (1)	4 (2)
	卸売業		2	2
	小売業	5 (4)	1 (1)	2 (2)
その他	1 (1)			
清掃・と畜業		1	3	4
上記以外の事業		2 (1)	2 (1)	3 (1)
合計		21 (8)	22 (4)	35 (7)



岡崎労働基準監督署西尾支署管内労働災害発生状況

(令和6年9月末現在)

業種	6年9月 受付件数	6年 発生件数	5年 同期	業種	6年9月 受付件数	6年 発生件数	5年 同期	
小計	11	50	36	土石採取業				
製 造 業	食料品製造業	2	8	9	建設業	2	10	8
	繊維工業・繊維製品製造業	1	4	1	道路旅客運送業			1
	木材木製品・木製家具製造業				道路貨物運送業		6	9
	紙加工品製造業・印刷製本業				陸上貨物取扱業			2
	化学工業	2	7	3	商業	3	15	23
	窯業・土石製品製造業	1	3	1	金融・広告業			
	鉄鋼業・非鉄金属製造業	3	7	7	保健衛生業	1	11	13
	金属製品、金属家具製造業		6	2	接客娯楽業		6	7
	一般機械器具製造業		3	4	清掃業	1	4	2
	電気機械器具製造業				ビルメンテナンス業			
	輸送用機械器具製造業	2	10	9	その他の事業		11	9
	その他の製造業		2		合計	18	113	110

()内は死亡者数を外数で表す。

令和6年 西尾支署業種別労働災害発生状況

令和6年9月末現在

業 種		年 別		増 減			
		令和6年	令和5年	増減数	増減率		
		死傷	死亡	死傷	死亡		
製 造 業		50		36		+14	+38.9%
製 造 業	食 料 品 製 造 業	8		9		-1	-11.1%
	織 維 工 業	4				+4	-
	鉄 鋼 業	5		5		0	0.0%
	金 属 製 品	5		2		+3	+150.0%
	一 般 機 械 器 具	3		4		-1	-25.0%
	輸 送 機 械 製 造	10		9		+1	+11.1%
	上 記 以 外 の 製 造 業	15		7		+8	+114.3%
建 設 業		10		8		+2	+25.0%
建 設 業	土 木 工 事 業	5				+5	-
	建 築 工 事 業	4		5		-1	-20.0%
	そ の 他 の 建 設 業	1		3		-2	-66.7%
陸 上 貨 物 運 送 事 業		6		11		-5	-45.5%
小 売 業		14		19		-5	-26.3%
小 売 業	新 聞 販 売	1		3		-2	-66.7%
	そ の 他 の 小 売 業	13		16		-3	-18.8%
通 信 業		3				+3	-
社 会 福 祉 施 設		7		11		-4	-36.4%
飲 食 店		3		5		-2	-40.0%
清 掃 ・ と 畜 業		4		2		+2	+100.0%
上 記 以 外 の 事 業		16		18		-2	-11.1%
合 計		113	0	110	0	+3	+2.7%

死亡者数は内数