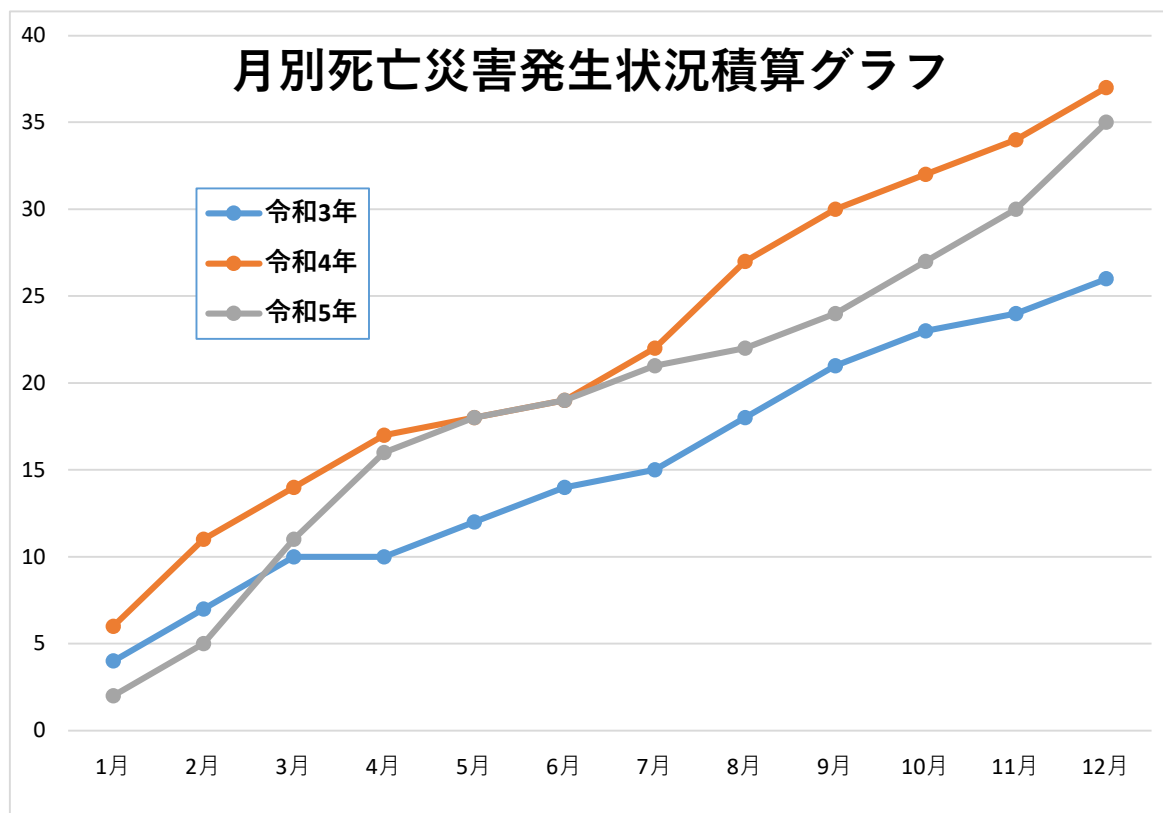


愛知労働局管内死亡災害発生状況（令和6年4月9日 現在の速報値）

※（ ）内は交通事故による死亡者数で内数である。

業種	年別	令和5年(速報値)	令和4年同時期(速報値)	令和4年確定値
製造業	製造業	8	8 (2)	8 (2)
	食料品製造業		1	1
	化学工業			
	鉄鋼・非鉄金属	3	1 (1)	1 (1)
	金属製品	1	2	2
	一般・電気・輸送用		3	3
	その他	4	1 (1)	1 (1)
建設業	建設業	6 (1)	12	12
	土木工事業		4	4
	建築工事業	6 (1)	6	6
	その他		2	2
陸上貨物運送事業		10 (3)	4	4
商業	商業	4 (2)	2 (1)	2 (1)
	卸売業	2	2 (1)	2 (1)
	小売業	2 (2)		
	その他			
清掃・と畜業		4		
上記以外の事業		3 (1)	11 (4)	11 (4)
合計		35 (7)	37 (7)	37 (7)



発生日時	事故の型/起因物	災害発生状況・原因
R6.2.6. 2024 14:00	墜落・転落 トラック	配達先構内で貨物自動車の運転者がヘルメットを着用せず、荷台上で荷役作業をしていたところ、転落したもの。
	事業場 規模 9名以下	業種 道路貨物運送業 60代 貨物自動車運転者 経年
R6.3.4. 2024 19:00	墜落・転落 はしご等	2階建ての事務所の屋根に上がるために梯子を登っていたところ、梯子が倒れ転落したもの。
	事業場 規模 50～99名	業種 商業 60代 技術職 経年

令和5年 西尾支署業種別労働災害発生状況

令和6年3月・確定値

業 種		年 別		増 減			
		令和5年	令和4年	増減数	増減率		
		死傷	死亡	死傷	死亡	増減数	増減率
製 造 業		57		75		-18	-24.0%
	食 料 品 製 造 業	13		12		+1	+8.3%
	織 維 工 業	1		4		-3	-75.0%
	鉄 鋼 業	8		14		-6	-42.9%
	金 属 製 品	5		7		-2	-28.6%
	一 般 機 械 器 具	6		8		-2	-25.0%
	輸 送 機 械 製 造	13		9		+4	+44.4%
	上 記 以 外 の 製 造 業	11		21		-10	-47.6%
建 設 業		12		23	1	-11	-47.8%
	土 木 工 事 業			6		-6	-100.0%
	建 築 工 事 業	8		14	1	-6	-42.9%
	そ の 他 の 建 設 業	4		3		+1	+33.3%
陸 上 貨 物 運 送 事 業		16		10		+6	+60.0%
小 売 業		26		31		-5	-16.1%
	新 聞 販 売	3		3		0	0.0%
	そ の 他 の 小 売 業	23		28		-5	-17.9%
通 信 業				1		-1	-100.0%
社 会 福 祉 施 設		14		20		-6	-30.0%
飲 食 店		8		7		+1	+14.3%
清 掃 ・ と 畜 業		7		7		0	0.0%
上 記 以 外 の 事 業		24		57		-33	-57.9%
合 計		164	0	231	1	-67	-29.0%

死亡者数は内数