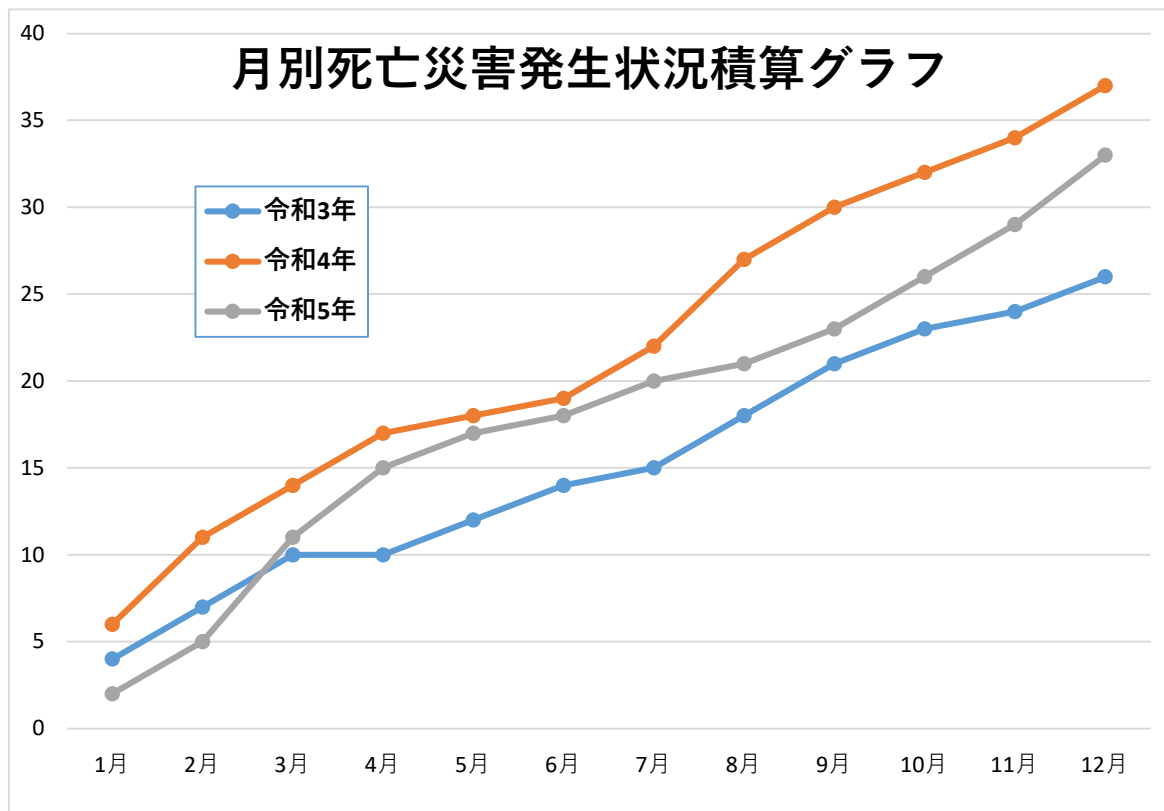


愛知労働局管内死亡災害発生状況（令和6年2月8日 現在の速報値）

※（ ）内は交通事故による死亡者数で内数である。

業種	年別	令和5年(速報値)	令和4年同時期(速報値)	令和4年確定値
製造業	製造業	8	7 (2)	8 (2)
	食料品製造業		1	1
	化学工業			
	鉄鋼・非鉄金属	3	1 (1)	1 (1)
	金属製品	1	2	2
	一般・電気・輸送用		2	3
	その他	4	1 (1)	1 (1)
建設業	建設業	6 (1)	12	12
	土木工事業		4	4
	建築工事業	4 (1)	6	6
	その他	2	2	2
陸上貨物運送事業		8 (2)	4	4
商業	商業	4 (2)	2 (1)	2 (1)
	卸売業	2	2 (1)	2 (1)
	小売業	2 (2)		
	その他			
清掃・と畜業		5		
上記以外の事業		2 (1)	11 (4)	11 (4)
合計		33 (6)	36 (7)	37 (7)



発生日時	事故の型/起因物	災害発生状況・原因
R5.2.18. 2023 0:30	その他 起因物なし	長時間にわたる過重な労働により、くも膜下出血を発症したもの。
事業場 規模 1000名以上		業種 教育・研究業
		50代 教授
		経験 28年
R5.12.21. 2023 10:20	墜落・転落 足場	11階建て共同マンションの外壁塗装工事現場において、足場11層目で足場解体作業中に墜落した。
事業場 規模 9名以下		業種 その他の建設業
		20代 作業員
		経験 6年

# 令和5年 西尾支署業種別労働災害発生状況

令和6年1月末現在

業 種		年 別		増 減			
		令和5年	令和4年	増減数	増減率		
		死傷	死亡	死傷	死亡		
製 造 業		57		74		-17	-23.0%
製 造 業	食 料 品 製 造 業	11		12		-1	-8.3%
	織 維 工 業	1		4		-3	-75.0%
	鉄 鋼 業	7		14		-7	-50.0%
	金 属 製 品	4		7		-3	-42.9%
	一 般 機 械 器 具	7		7		0	0.0%
	輸 送 機 械 製 造	14		9		+5	+55.6%
	上 記 以 外 の 製 造 業	13		21		-8	-38.1%
建 設 業		10		23	1	-13	-56.5%
建 設 業	土 木 工 事 業			6		-6	-100.0%
	建 築 工 事 業	6		14	1	-8	-57.1%
	そ の 他 の 建 設 業	4		3		+1	+33.3%
陸 上 貨 物 運 送 事 業		14		10		+4	+40.0%
小 売 業		23		31		-8	-25.8%
小 売 業	新 聞 販 売	3		3		0	0.0%
	そ の 他 の 小 売 業	20		28		-8	-28.6%
通 信 業				1		-1	-100.0%
社 会 福 祉 施 設		14		20		-6	-30.0%
飲 食 店		8		7		+1	+14.3%
清 掃 ・ と 畜 業		6		7		-1	-14.3%
上 記 以 外 の 事 業		22		44		-22	-50.0%
合 計		154	0	217	1	-63	-29.0%

※ 死亡者数は内数