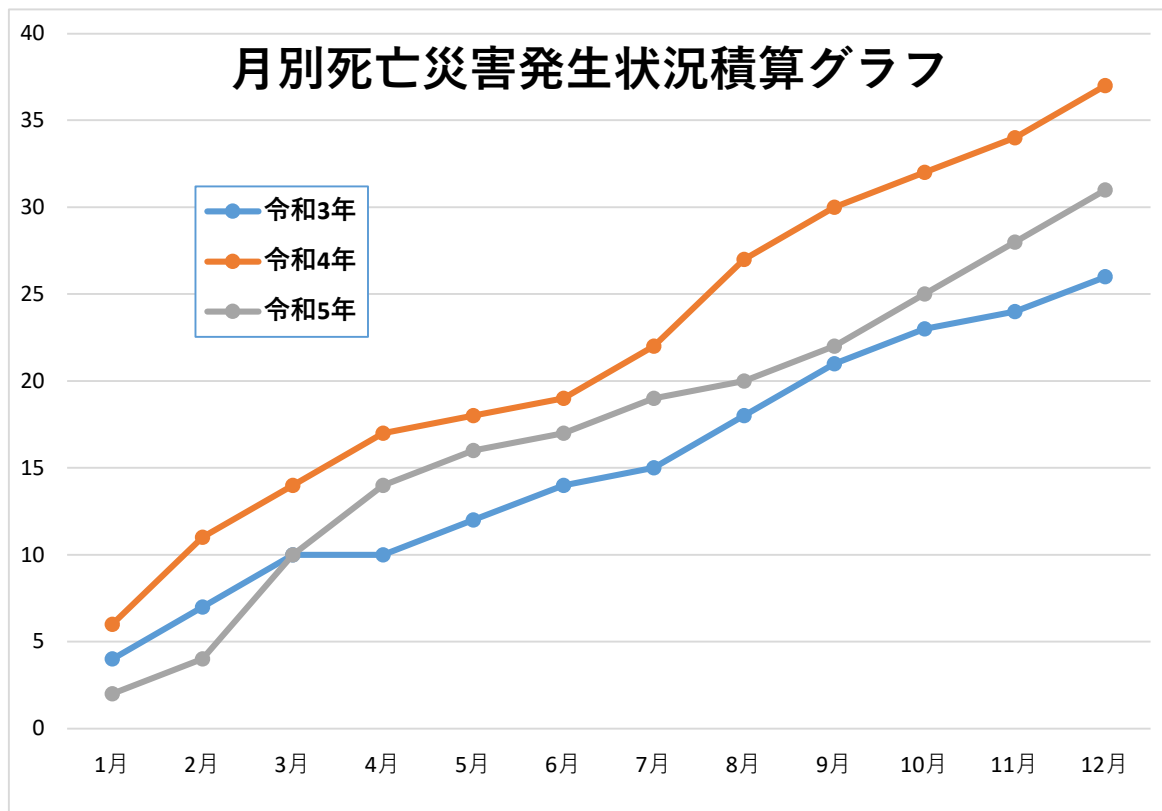


愛知労働局管内死亡災害発生状況（令和6年1月10日 現在の速報値）

※（ ）内は交通事故による死亡者数で内数である。

業種 \ 年別	令和5年(速報値)	令和4年同時期(速報値)	令和4年確定値
製 造 業	8	7 (2)	8 (2)
食料品製造業		1	1
化学工業			
鉄鋼・非鉄金属	3	1 (1)	1 (1)
金属製品	1	2	2
一般・電気・輸送用		2	3
その他	4	1 (1)	1 (1)
建 設 業	5 (1)	12	12
土木工事業		4	4
建築工事業	4 (1)	6	6
その他	1	2	2
陸上貨物運送事業	8 (2)	4	4
商 業	4 (2)	1	2 (1)
卸売業	2	1	2 (1)
小売業	2 (2)		
その他			
清掃・と畜業	5		
上記以外の事業	1 (1)	10 (4)	11 (4)
合 計	31 (6)	34 (6)	37 (7)



発生日時	事故の型/起因物	災害発生状況・原因
R5.12.4. 2023 9:00	墜落・転落 作業床・歩み板	非常階段の開閉式手摺の左右の高さ調整を行っていた際に、高さ約6.7mの箇所から墜落したもの。
	事業場 規模 9名以下	業種 建築工事業(木建以外) 70代 鍛冶工 経験 15年
R5.12.8. 2023 14:00	墜落・転落 掘削用機械	ダンプトラックより転落したドラグショベルの下敷きとなったもの。
	事業場 規模 9名以下	業種 建築工事業(木建以外) 60代 重機オペレーター 経験 40年
R5.12.19. 2023 5:00	交通事故(道路) 乗用車、バス、バイク	被災者は原付きバイクを運転して新聞配達をしていたが、バイクとともに倒れているところを発見されたもの。
	事業場 規模 10～29名	業種 商業 40代 配達員 経験 20年

岡崎労働基準監督署西尾支署管内労働災害発生状況

(令和5年12月末現在)

業種	5年12月 受付件数	5年 発生件数	4 同 年期	業種	5年12月 受付件数	5年 発生件数	4 同 年期
小計	5	47	70	土石採取業			
製 造 業	食料品製造業	9	12	建設業		10	18 (1)
	繊維工業・繊維製品製造業	2	4	道路旅客運送業		1	
	木材木製品・木製家具製造業		1	道路貨物運送業		11	9
	紙加工品製造業・印刷製本業			陸上貨物取扱業		2	
	化学工業	5	8	商業	1	28	34
	窯業・土石製品製造業	1	6	金融・広告業			1
	鉄鋼業・非鉄金属製造業	9	17	保健衛生業		15	45
	金属製品、金属家具製造業	2	4	接客娯楽業	1	10	9
	一般機械器具製造業	2	6	清掃業	2	5	6
	電気機械器具製造業			ビルメンテナンス業			
	輸送用機械器具製造業		10	その他の事業	1	11	10
	その他の製造業	1	1	合計	10	140	202 (1)

()内は死亡者数を外数で表す。